



## 1600EU Protector

Empfindliche Ausrüstung erfordert Schutz und seit 1976 lautet die Antwort hierauf Peli™ Protector Case. Die Schutzkoffer sind robust und trotzen den härtesten Umgebungen unseres Planeten. Ob eisige Temperaturen in der Arktis oder tropische Hitze - Unsere Peli Cases haben bislang alles überwunden.

Die in den USA hergestellten Koffer verfügen über ein automatisches Entlüftungsventil, das den Luftdruck ausgleicht, einen wasserdichten Deckel mit Silikon-O-Ring, überzogene Gummigriffe und Beschläge aus Edelstahl.

- **Wasserdicht, bruchstark und staubdicht**
- 2 Lagen Pick N Pluck mit Noppenschäumstoff im Kofferdeckel
- Automatisches Druckausgleichsventil - reguliert den Druck im Innenbereich, verhindert das Eindringen von Wasser
- Bequeme, gummierte Griffe
- O-Ring Dichtung
- Offenzelliger Kern mit widerstandsfähiger Wandkonstruktion - robust, leichtgewichtig
- Beschläge und Vorhängeschlossschutz aus Edelstahl
- Hergestellt in Deutschland
- Beschränkte lebenslange Garantie von Peli\*\*
- \*Die lebenslange Garantie gilt nicht, wo dies gesetzlich unzulässig ist



### KONFIGURATIONEN



**1600EU**  
Standard



**1604**  
With Padded Dividers



**1600NF**  
No Foam



**1600WF**  
With Foam

### GRÖSSE



<b>INNERE</b>	21.51 x 16.54" x 7.95 (54.6 x 42 x 20.2 cm)
<b>AUSSEN</b>	24.35 x 19.46" x 8.75 (61.8 x 49.4 x 22.2 cm)
<b>Deckeltiefe</b>	1.75" (4.4 cm)
<b>Bodentiefe</b>	6.12" (15.5 cm)
<b>Gesamttiefe</b>	7.87" (20 cm)
<b>Innenvolumen</b>	1.64 ft <sup>3</sup> (0.046 m <sup>3</sup> )
<b>Padlock Hole Diameter</b>	5/16" (12.7 cm)

### MATERIALEN

<b>Gehäuse</b>	Polypropylene
<b>Verschluss</b>	ABS
<b>O-Ring Dichtung</b>	Polymer
<b>Stifte</b>	Stainless Steel

<b>Schaumstoff</b>	1.3 lb Polyurethane
<b>Ausgleichsschraube</b>	ABS
<b>Ausgleichsventil</b>	3 Micron Hydrophobic Non-Woven

## FARBEN

 Black	 Desert Tan	 Orange	 OD Green
 Silver	 Yellow		

## GEWICHT

<b>Gewicht mit Schaumstoff</b>	14.11 lbs (6.4 kg)
<b>Gewicht ohne Schaumstoff</b>	13.00 lbs (5.9 kg)
<b>Schwimmfähigkeit</b>	117.00 lbs (53.1 kg)

## TEMPERATUR

<b>min. Temperatur</b>	-40°F (-40 °C)
<b>max. Temperatur</b>	210°F (98.9 °C)

## ZERTIFIZIERUNGEN

**IP67**  
**MIL C-4150J**  
**Def Stan 81-41**  
**ATA 300**

## ANDERE

<b>Master Pack</b>	2
<b>Namensschild</b>	ja
<b>Militär</b>	ja

## ZUBEHÖR



**1601**  
4 St. Ersatz-Schaumstoffeinsätze



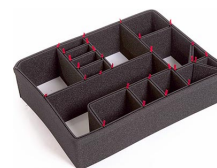
**1603**  
Ersatz-O-Ring



**1605**  
Einteilungssystem



**1609**  
Deckeleinteiler



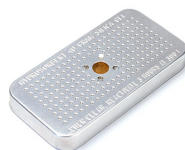
**1600EUTP**  
TrekPak Koffer Teiler Kit



**1507**  
Schnellbefestigungen - 4 Stück



**1506TSA**  
TSA-Verschluss



**1500D**  
Trockenmittel Silikagel



**1605EMS**  
EMS Accessory Set (Lid Organizer and Divider Set)

---

**Peli**

c/ Provença, 388, Planta 7 • Barcelona, Spain 08025 • Phone: +34 934 674 999  
[info@peli.com](mailto:info@peli.com) • [www.peli.com](http://www.peli.com)

*Document created on 04-05-25*