



# 1615

## Air

Peli™ Air cases are the toughest and lightest cases Peli has to offer. Designed with a super-light proprietary HPX<sup>2</sup> polymer construction, each Peli Air case is up to 40 percent lighter than an average polymer case yet still extremely durable. Peli Air cases are waterproof, crushproof, and dustproof.

The Peli 1615 Air Case provides protection for a wide variety of gear, from camera equipment to camping kits. It is available with foam, without foam, padded dividers, or TrekPak dividers. The Peli 1615 Air Case will lighten the load, while protecting your valued possessions.

- Soupape d'équilibrage de la pression automatique - compense la pression à l'intérieur et maintient l'eau à l'extérieur
- Poignée surmoulée repliable
- Poignée de transport rétractable
- Protecteur de cadenas en acier inoxydable
- Porte-cartes de visite
- Roues à roulement silencieux en acier inoxydable
- Dimensions maximums de bagage en soute des compagnie aérienne\*
- \* Vérifiez les conditions de mesure exactes auprès de votre compagnie aérienne\*Vérifiez auprès de votre compagnie aérienne les exigences exactes en matière de dimensions
- Loquets Press and Pull™
- Garantie à vie limitée
- Polymère HPX<sup>2</sup>™ breveté ultra-léger - jusqu'à 40 % plus léger
- Joint torique étanche
- Mousse Pick N Pluck™ personnalisable
- Imperméable et résistante à l'écrasement et à la poussière
- Certifiée IP67 et MIL-SPEC



## CONFIGURATIONS



**1615**  
Standard



**1615NF**  
No Foam



**1615WD**  
With Padded Dividers



**1615TP**  
With TrekPak Divider System



**1615WF**  
With Foam

## DIMENSIONS


<b>INTÉRIEUR</b>	29.59 x 15.50" x 9.38 (75.2 x 39.4 x 23.8 cm)
<b>EXTÉRIEUR</b>	32.58 x 18.40" x 11.02 (82.8 x 46.7 x 28 cm)
<b>profondeur couvercle</b>	2.00" (5.1 cm)
<b>profondeur fond</b>	7.38" (18.7 cm)
<b>profondeur totale</b>	9.38" (23.8 cm)
<b>volume intérieur</b>	2.49 ft <sup>3</sup> (0.071 m <sup>3</sup> )
<b>Padlock Hole Diameter</b>	0.31" (0.8 cm)

## MATÉRIAUX

<b>corps</b>	Proprietary Polypropylene Blend
--------------	---------------------------------

<b>loquet</b>	ABS
<b>joint torique</b>	EPDM
<b>corps de purge</b>	ABS
<b>prise d'air de purge</b>	Hi-Flow Gore-Tex 3 Micron Hydrophobic Non-Woven

## COULEURS

 Black	 Orange	 Silver	 White
 Yellow	 Graphite		

## POIDS

<b>poids avec mousse</b>	17.60 lbs (8 kg)
<b>poids sans mousse</b>	14.06 lbs (6.4 kg)
<b>flottabilité</b>	169.20 lbs (76.7 kg)

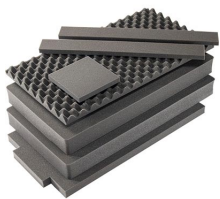
## TEMPÉRATURE

<b>température minimale</b>	-60°F (-51.1 °C)
<b>température maximale</b>	160°F (71.1 °C)

## AUTRES

<b>roulettes</b>	2
------------------	---

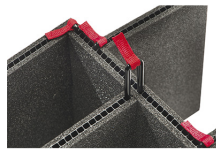
## ACCESSOIRES



**1615AirFS**  
Jeu de mousses de rechange,  
7 pièces



**1615AirDS**  
Cloison en mousse



**1615TP-KIT**  
Kit de séparation de la valise  
TrekPak



**1615TPKIT**  
Kit de séparation de la valise  
TrekPak



**1615TPDIV**  
Séparateurs TrekPak  
supplémentaires



**1506TSA**  
Serrure TSA



**1500D**  
Gel de silice dessicant

### Peli

c/ Provença, 388, Planta 7 • Barcelona, Spain 08025 • Phone: +34 934 674 999  
[info@peli.com](mailto:info@peli.com) • [www.peli.com](http://www.peli.com)

Document created on 04-04-25