



## iM2975

### Storm

Valise de Voyage

La valise Peli™ Storm possède le même ADN légendaire que notre valise Peli Protector, avec une différence primordiale : un loquet de pression et de traction unique qui se verrouille automatiquement, mais s'ouvre avec un léger toucher. Garantie à vie, la valise Peli Storm est fabriquée aux États-Unis et conçue en utilisant les meilleurs composants.

- Cinq verrous pousser-tirer
- Deux morillons cadenassables
- Deux poignées à prise souple à deux couches
- Charnières robustes
- Joint torique



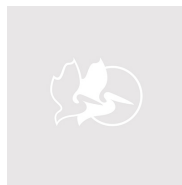
## CONFIGURATIONS



**iM2975**  
Standard



**iM2975-X0000**  
No Foam



**iM2975-X0002**  
With Padded Dividers



**iM2975-X0001**  
With Foam



**WINE-20B**  
20-Bottle Wine



**WINE-24B**  
24-Bottle Wine

## DIMENSIONS

<b>INTÉRIEUR</b>	29.00 x 18.00" x 13.80 (73.7 x 45.7 x 35.1 cm)
<b>EXTÉRIEUR</b>	31.30 x 20.40" x 15.50 (79.5 x 51.8 x 39.4 cm)
<b>profondeur couvercle</b>	2.00" (5.1 cm)
<b>profondeur fond</b>	11.80" (30 cm)
<b>profondeur totale</b>	13.8" (35.1 cm)
<b>volume intérieur</b>	4.17 ft <sup>3</sup> (0.118 m <sup>3</sup> )
<b>Padlock Hole Diameter</b>	0.28" (0.7 cm)

## MATÉRIAUX

<b>corps</b>	Injection Molded HPX™ high performance resin
<b>loquet</b>	Valox - Polybutylene Terephthalate (PBT)
<b>Loquet (Alt)</b>	Xenoy - Polyester/Polycarbonate blend
<b>joint torique</b>	EPDM
<b>broches</b>	Stainless Steel
<b>Broches (Alt)</b>	Aluminum
<b>mousse</b>	1.3/1.35 polyester
<b>corps de purge</b>	Valox - Polybutylene Terephthalate (PBT)
<b>Corps de purge (Alt)</b>	Xenoy - Polyester/Polycarbonate blend
<b>prise d'air de purge</b>	Gortex membrane

## COULEURS

■ Black

■ OD Green

## POIDS

---

<b>poids avec mousse</b>	29.50 lbs (13.4 kg)
<b>poids sans mousse</b>	22.80 lbs (10.3 kg)
<b>flottabilité</b>	250.02 lbs (113.4 kg)
<b>Master Pack Weight</b>	31.50 lbs (14.3 kg)

## TEMPÉRATURE

---

<b>température minimale</b>	-20°F (-28.9 °C)
<b>température maximale</b>	140°F (60 °C)

## CERTIFICATIONS

---

**IP67**

## AUTRES

---

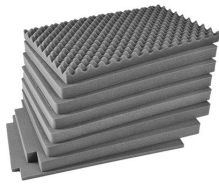
<b>Poignée extensible</b>	Oui
<b>Pack Principal</b>	1
<b>Domaine militaire</b>	Oui

## ACCESSOIRES

---



**iM29XX-UTILITYORG**  
Pochette utilitaire



**iM2975-FOAM**  
Jeu de mousses de rechange,  
8 pièces



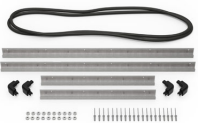
**iM-LIDSTAY**  
Compas de couvercle



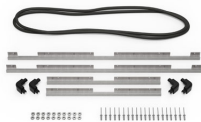
**1506TSA**  
Serrure TSA



**1500D**  
Gel de silice dessicant



**iM2975-M4-BEZEL**  
Lunette de base (métrique)



**iM2975-M4-BEZEL-L**  
Lunette du couvercle  
(métrique)

### Peli

c/ Provença, 388, Planta 7 • Barcelona, Spain 08025 • Phone: +34 934 674 999

[info@peli.com](mailto:info@peli.com) • [www.peli.com](http://www.peli.com)

Document created on 04-16-25