



1700

Protector

Longue

L'équipement sensible doit être protégé, et depuis 1976, la réponse a toujours été la valise Protector de PeliMC. Ces valises sont d'une fabrication robuste et sont conçues pour voyager dans les environnements les plus rudes sur terre. Les valises Peli ont survécu dans les froids les plus rigoureux et à des chaleurs extrêmes. Fabriquées aux États-Unis, ces valises robustes sont dotées d'une vanne de purge automatique qui équilibre la pression d'air, d'un couvercle étanche avec joint torique, de poignées en caoutchouc surmoulées et d'une structure en acier inoxydable.

- **Roulettes solides en polyuréthane avec roulements billes en acier inoxydable**
- **Étanche à l'eau, résistante aux chocs et à l'épreuve de la poussière**
 - Jeu de 3 pièces en mousse
 - Soupape d'équilibrage de la pression automatique - compense la pression à l'intérieur et maintient l'eau à l'extérieur
 - Verrous à double tour à ouverture facile
 - Poignée latérale rabattable
 - Joint torique
 - Intérieur à cellules ouvertes avec paroi solide - résistant et léger
 - Matériel en acier inoxydable et systèmes de protection à cadenas



CONFIGURATIONS



1700
Standard



1700NF
No Foam



1700WF
With Foam

DIMENSIONS

INTÉRIEUR	35.75 x 13.50" x 5.25 (90.8 x 34.3 x 13.3 cm)
EXTÉRIEUR	38.12 x 16.00" x 6.12 (96.8 x 40.6 x 15.5 cm)
profondeur couvercle	1.75" (4.4 cm)
profondeur fond	3.50" (8.9 cm)
profondeur totale	5.25" (13.3 cm)
volume intérieur	1.47 ft ³ (0.042 m ³)
Padlock Hole Diameter	5/16" (12.7 cm)

MATÉRIAUX

corps	Polypropylene
loquet	ABS
joint torique	Polymer
broches	Stainless Steel

mousse	1.3 lb Polyurethane
corps de purge	ABS
prise d'air de purge	3 Micron Hydrophobic Non-Woven

COULEURS

 Black	 OD Green
---	--

POIDS

poids avec mousse	16.98 lbs (7.7 kg)
poids sans mousse	16.09 lbs (7.3 kg)
flottabilité	136.91 lbs (62.1 kg)
Master Pack Weight	19.10 lbs (8.7 kg)

TEMPÉRATURE

température minimale	-40°F (-40 °C)
température maximale	210°F (98.9 °C)

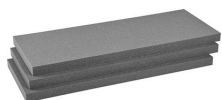
CERTIFICATIONS

IP67
MIL C-4150J
Def Stan 81-41

AUTRES

roulettes	2
Pack Principal	1
Domaine militaire	Oui

ACCESSOIRES



1701
Jeu de mousses de rechange,
3 pièces



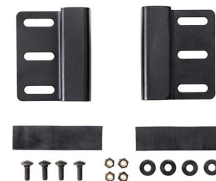
1703
Joint torique de remplacement



1506TSA
Serrure TSA



1500D
Gel de silice dessicant



LGMT-001P
Fixation pour sur galerie de
toit pour valise Peli™ Protector

Peli

c/ Provença, 388, Planta 7 • Barcelona, Spain 08025 • Phone: +34 934 674 999
info@peli.com • www.peli.com

Document created on 04-16-25