



1600EU Protector

L'équipement sensible doit être protégé, et depuis 1976, la réponse a toujours été la valise Protector de PeliMC. Ces valises sont d'une fabrication robuste et sont conçues pour voyager dans les environnements les plus rudes sur terre. Les valises Peli ont survécu dans les froids les plus rigoureux et à des chaleurs extrêmes. Fabriquées aux États-Unis, ces valises robustes sont dotées d'une vanne de purge automatique qui équilibre la pression d'air, d'un couvercle étanche avec joint torique, de poignées en caoutchouc surmoulées et d'une structure en acier inoxydable.



- **Étanche à l'eau, résistante aux chocs et à l'épreuve de la poussière**
- 2 couches de Pick N Pluck™ avec mousse enroulée pour le couvercle
- Soupape d'équilibrage de la pression automatique - compense la pression à l'intérieur et maintient l'eau à l'extérieur
- Poignées confortables en caoutchouc surmoulé
- Joint torique
- Intérieur à cellules ouvertes avec paroi solide - résistant et léger
- Matériel en acier inoxydable et systèmes de protection à cadenas
- Fait en Allemagne
- Garantie à vie limitée de Peli**
- *Garantie à vie non applicable si prohibée par la loi

CONFIGURATIONS



1600EU
Standard



1604
With Padded Dividers



1600NF
No Foam



1600WF
With Foam

DIMENSIONS

INTÉRIEUR	21.51 x 16.54" x 7.95 (54.6 x 42 x 20.2 cm)
EXTÉRIEUR	24.35 x 19.46" x 8.75 (61.8 x 49.4 x 22.2 cm)
profondeur couvercle	1.75" (4.4 cm)
profondeur fond	6.12" (15.5 cm)
profondeur totale	7.87" (20 cm)
volume intérieur	1.64 ft ³ (0.046 m ³)
Padlock Hole Diameter	5/16" (12.7 cm)

MATÉRIAUX

corps	Polypropylene
loquet	ABS
joint torique	Polymer
broches	Stainless Steel

mousse	1.3 lb Polyurethane
corps de purge	ABS
prise d'air de purge	3 Micron Hydrophobic Non-Woven

COULEURS

 Black	 Desert Tan	 Orange	 OD Green
 Silver	 Yellow		

POIDS

poids avec mousse	14.11 lbs (6.4 kg)
poids sans mousse	13.00 lbs (5.9 kg)
flottabilité	117.00 lbs (53.1 kg)

TEMPÉRATURE

température minimale	-40°F (-40 °C)
température maximale	210°F (98.9 °C)

CERTIFICATIONS

IP67
MIL C-4150J
Def Stan 81-41
ATA 300

AUTRES

Pack Principal	2
Plaques nominatives	Oui
Domaine militaire	Oui

ACCESSOIRES



1601
Jeu de mousses de rechange,
4 pièces



1603
Joint torique de remplacement



1605
Cloison en mousse



1609
Pochette couvercle



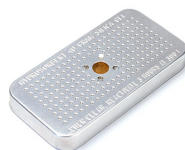
1600EUTP
Kit de séparation de la valise
TrekPak



1507
Supports rapides - jeu de 4



1506TSA
Serrure TSA



1500D
Gel de silice dessicant



1605EMS
Trousse d'accessoires EMS
(classeur pour couvercle et jeu
de séparateurs)

Peli

c/ Provença, 388, Planta 7 • Barcelona, Spain 08025 • Phone: +34 934 674 999
info@peli.com • www.peli.com

Document created on 12-04-24