



## iM2620

### Storm

Valise de Voyage

La valise Peli™ Storm possède le même ADN légendaire que notre valise Peli Protector, avec une différence primordiale : un loquet de pression et de traction unique qui se verrouille automatiquement, mais s'ouvre avec un léger toucher. Garantie à vie, la valise Peli Storm est fabriquée aux États-Unis et conçue en utilisant les meilleurs composants.

- **Étanche à l'eau, résistante aux chocs et à l'épreuve de la poussière**
- Poignée de chariot et dispositif de roues
- Deux verrous pousser-tirer
- Deux morillons cadennassables
- Poignées à prise souple à deux couches
- Vanne Vortex®
- Charnières robustes
- Résine HPX® forte



## CONFIGURATIONS



**iM2620**  
Standard



**iM2620-X0000**  
No Foam



**iM2620-X0002**  
With Padded Dividers



**iM2620-X0006**  
With TrekPak Divider System



**iM2620-X0001**  
With Foam

## DIMENSIONS

<b>INTÉRIEUR</b>	20.00 x 14.00" x 10.00 (50.8 x 35.6 x 25.4 cm)
<b>EXTÉRIEUR</b>	21.20 x 16.00" x 10.60 (53.8 x 40.6 x 26.9 cm)
<b>profondeur couvercle</b>	2.00" (5.1 cm)
<b>profondeur fond</b>	8.00" (20.3 cm)
<b>profondeur totale</b>	10" (25.4 cm)
<b>volume intérieur</b>	1.62 ft <sup>3</sup> (0.046 m <sup>3</sup> )
<b>Padlock Hole Diameter</b>	0.38" (1 cm)

## MATÉRIAUX

<b>corps</b>	Injection Molded HPX™ high performance resin
<b>loquet</b>	Valox - Polybutylene Terephthalate (PBT)
<b>Loquet (Alt)</b>	Xenoy - Polyester/Polycarbonate blend
<b>joint torique</b>	EPDM
<b>broches</b>	Stainless Steel
<b>Broches (Alt)</b>	Aluminum
<b>mousse</b>	1.3/1.35 polyester
<b>corps de purge</b>	Valox - Polybutylene Terephthalate (PBT)
<b>Corps de purge (Alt)</b>	Xenoy - Polyester/Polycarbonate blend
<b>prise d'air de purge</b>	Gortex membrane

## COULEURS

■ Black

■ OD Green

## POIDS

<b>poids avec mousse</b>	14.50 lbs (6.6 kg)
<b>poids sans mousse</b>	12.50 lbs (5.7 kg)
<b>flottabilité</b>	101.62 lbs (46.1 kg)
<b>Master Pack Weight</b>	14.50 lbs (6.6 kg)

## TEMPÉRATURE

<b>température minimale</b>	-20°F (-28.9 °C)
<b>température maximale</b>	140°F (60 °C)

## CERTIFICATIONS

**IP67**

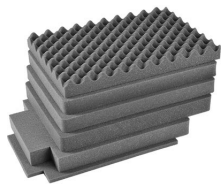
## AUTRES

<b>Pack Principal</b>	1
<b>Domaine militaire</b>	Oui

## ACCESSOIRES



**iM26XX-LIDORG**  
Pochette couvercle



**iM2620-FOAM**  
Jeu de mousses de rechange,  
6 pièces



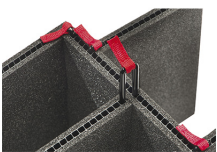
**iM-STRAP-S-VER2**  
Bandoulière rembourrée



**iM-LIDSTAY**  
Compas de couvercle



**iM26XX-UTILITYORG**  
Pochette utilitaire



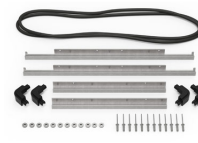
**iM2620-TREK**  
Kit de séparation de la valise  
TrekPak



**1506TSA**  
Serrure TSA



**1500D**  
Gel de silice dessicant



**iM2620-M4-BEZEL-L**  
Lunette du couvercle  
(métrique)



**iM2620-M4-BEZEL**  
Lunette de base (métrique)

**Peli**

c/ Provença, 388, Planta 7 • Barcelona, Spain 08025 • Phone: +34 934 674 999  
[info@peli.com](mailto:info@peli.com) • [www.peli.com](http://www.peli.com)

Document created on 04-16-25