



## iM2075 Storm

La valigia Peli™ Storm Case™ presenta lo stesso leggendario DNA della nostra valigia Peli Protector, con una differenza sostanziale: un'esclusiva chiusura Press & Pull che si blocca automaticamente ma si apre con un leggero tocco.

Garantita a vita, la valigia Peli Storm è prodotta negli Stati Uniti e progettata utilizzando i componenti più fini.

- **Impermeabile, a prova di urti e a tenuta di polvere**
- Due chiusure Press & Pull
- Due dispositivi di bloccaggio lucchettabili
- Maniglia dall'impugnatura morbida, a doppio strato
- Valvola Vortex®
- Potenti cerniere
- Resina HPX® leggera e resistente



### CONFIGURAZIONI



### DIMENSIONI

<b>INTERNO</b>	9.50 x 7.50" x 7.25 (24.1 x 19.1 x 18.4 cm)
<b>ESTERNO</b>	11.80 x 9.80" x 7.70 (30 x 24.9 x 19.6 cm)
<b>profondità coperchio</b>	1.50" (3.8 cm)
<b>profondità fondo</b>	5.75" (14.6 cm)
<b>profondità totale</b>	7.25" (18.4 cm)
<b>volume interno</b>	0.3 ft <sup>3</sup> (0.008 m <sup>3</sup> )
<b>Padlock Hole Diameter</b>	0.28" (0.7 cm)

### MATERIALE

<b>corpo</b>	Injection Molded HPX™ high performance resin
<b>Fermo</b>	Valox - Polybutylene Terephthalate (PBT)
<b>Fermo (Alt)</b>	Xenoy - Polyester/Polycarbonate blend
<b>o-ring</b>	EPDM
<b>Perni</b>	Stainless Steel
<b>Perni (Alt)</b>	Aluminum
<b>schiuma</b>	1.3/1.35 polyester
<b>gruppo di regolazione pressione</b>	Valox - Polybutylene Terephthalate (PBT)
<b>Gruppo di regolazione pressione (Alt)</b>	Xenoy - Polyester/Polycarbonate blend
<b>valvola di sfogo</b>	Gortex membrane

## COLORI

■ Black

■ OD Green

■ Yellow

## IL PESO

<b>peso con schiuma</b>	3.70 lbs (1.7 kg)
<b>peso senza schiuma</b>	3.30 lbs (1.5 kg)
<b>flottabilità</b>	18.20 lbs (8.3 kg)
<b>Master Pack Weight</b>	18.20 lbs (8.3 kg)

## TEMPERATURA

<b>temperatura minima</b>	-20°F (-28.9 °C)
<b>temperatura massima</b>	140°F (60 °C)

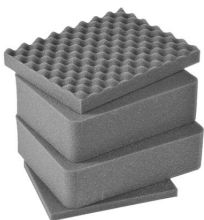
## CERTIFICAZIONI

**IP67**

## ALTRO

<b>Confezione Master Pack</b>	4
<b>Militare</b>	sì

## ACCESSORI



**iM2075-FOAM**  
4 pz. set ricambio schiuma



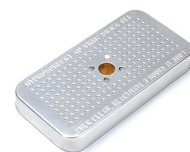
**iM-STRAP-S-VER2**  
Padded Shoulder Strap



**iM-LIDSTAY**  
Supporto per coperchio



**1506TSA**  
Lucchetto TSA



**1500D**  
Gel di silice essiccante



**iM20XX-M4-BEZEL**  
Lunetta della base (metrica)

### Peli

c/ Provença, 388, Planta 7 • Barcelona, Spain 08025 • Phone: +34 934 674 999  
[info@peli.com](mailto:info@peli.com) • [www.peli.com](http://www.peli.com)

Document created on 12-04-24