



iM2275 Storm

Lasciate più spazio alla vostra attrezzatura. Con un coperchio più profondo, il modello iM2275 è la prima valigia della linea Peli™ Storm Case™ a offrire maggiore spazio verticale per contenere la vostra attrezzatura. Questa valigia offre la libertà per configurare più fotocamere 4K, lettori di circuito diagnostici o un drone con accessori.

- Impermeabile, a prova di urti e a tenuta di polvere
- Due chiusure Press & Pull
- Due dispositivi di bloccaggio lucchettabili
- Maniglia dall'impugnatura morbida, a doppio strato
- Valvola Vortex®
- Potenti cerniere
- Resina HPX® leggera e resistente



CONFIGURAZIONI



iM2275
Standard



iM2275-X0000
No Foam



iM2275-X0006
With TrekPak Divider System



iM2275-X0001
With Foam

DIMENSIONI

INTERNO	14.12 x 13.19" x 9.90 (35.9 x 33.5 x 25.1 cm)
ESTERNO	15.25 x 15.50" x 10.22 (38.7 x 39.4 x 26 cm)
profondità coperchio	3.20" (8.1 cm)
profondità fondo	6.30" (16 cm)
profondità totale	9.5" (24.1 cm)
volume interno	1.07 ft ³ (0.03 m ³)
Padlock Hole Diameter	0.37" (0.9 cm)

MATERIALE

corpo	Injection Molded HPX™ high performance resin
Fermo	Valox - Polybutylene Terephthalate (PBT)
Fermo (Alt)	Xenoy - Polyester/Polycarbonate blend
o-ring	EPDM
Perni	Stainless Steel
Perni (Alt)	Aluminum
schiuma	1.3/1.35 polyester
gruppo di regolazione pressione	Valox - Polybutylene Terephthalate (PBT)
Gruppo di regolazione pressione (Alt)	Xenoy - Polyester/Polycarbonate blend

valvola di sfiato

Gortex membrane

COLORI

■ Black

IL PESO

peso con schiuma	10.25 lbs (4.6 kg)
peso senza schiuma	8.00 lbs (3.6 kg)
flottabilità	68.80 lbs (31.2 kg)

TEMPERATURA

temperatura minima	-20°F (-28.9 °C)
temperatura massima	140°F (60 °C)

CERTIFICAZIONI

IP67

ALTRO

Confezione Master Pack	3
Militare	sì

ACCESSORI



iM-STRAP-S-VER2
Padded Shoulder Strap



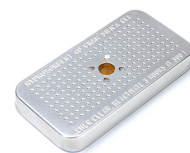
iM-LIDSTAY
Supporto per coperchio



iM2275-FOAM
4 pz. set ricambio schiuma



1506TSA
Lucchetto TSA



1500D
Gel di silice essiccante

Peli

c/ Provença, 388, Planta 7 • Barcelona, Spain 08025 • Phone: +34 934 674 999
info@peli.com • www.peli.com

Document created on 12-04-24