



1700

Protector

Lungo

L'attrezzatura delicata ha bisogno di protezione e, fin dal 1976, la risposta è sempre stata la valigia di protezione Peli™ Protector. Queste valigie sono progettate per essere robuste e viaggiare negli ambienti più difficili sul pianeta. Le valigie Peli sono sopravvissute al freddo estremo dell'artico, così come al fuoco delle battaglie.

Fabbricate negli Stati Uniti d'America, queste robuste valigie sono progettate con una valvola di sfiato automatica, per l'equalizzazione della pressione, un coperchio con O-ring in silicone impermeabile, maniglie in gomma co-stampate e bulloneria in acciaio inox.

- **Robuste ruote in poliuretano con cuscinetti in acciaio inox**
- **Impermeabile, a prova di urti e a tenuta di polvere**
- Set di 3 pezzi di schiuma
- Valvola di equalizzazione automatica della pressione - bilancia la pressione interna e impedisce all'acqua di entrare
- Chiusure a due vie di facile apertura
- Impugnature ripiegabili laterali
- Guarnizione o-ring
- Anima a celle aperte con struttura di pareti solide - robusta, leggera
- Struttura e protettori del lucchetto in acciaio inox



CONFIGURAZIONI



1700
Standard



1700NF
No Foam



1700WF
With Foam

DIMENSIONI

| | |
|------------------------------|---|
| INTERNO | 35.75 x 13.50" x 5.25 (90.8 x 34.3 x 13.3 cm) |
| ESTERNO | 38.12 x 16.00" x 6.12 (96.8 x 40.6 x 15.5 cm) |
| profondità coperchio | 1.75" (4.4 cm) |
| profondità fondo | 3.50" (8.9 cm) |
| profondità totale | 5.25" (13.3 cm) |
| volume interno | 1.47 ft ³ (0.042 m ³) |
| Padlock Hole Diameter | 5/16" (12.7 cm) |

MATERIALE

| | |
|---------------|-----------------|
| corpo | Polypropylene |
| Fermo | ABS |
| o-ring | Polymer |
| Perni | Stainless Steel |

| | |
|--|--------------------------------|
| schiuma | 1.3 lb Polyurethane |
| gruppo di regolazione pressione | ABS |
| valvola di sfiato | 3 Micron Hydrophobic Non-Woven |

COLORI

| | |
|---|--|
|  Black |  OD Green |
|---|--|

IL PESO

| | |
|---------------------------|----------------------|
| peso con schiuma | 16.98 lbs (7.7 kg) |
| peso senza schiuma | 16.09 lbs (7.3 kg) |
| flottabilità | 136.91 lbs (62.1 kg) |
| Master Pack Weight | 19.10 lbs (8.7 kg) |

TEMPERATURA

| | |
|----------------------------|-----------------|
| temperatura minima | -40°F (-40 °C) |
| temperatura massima | 210°F (98.9 °C) |

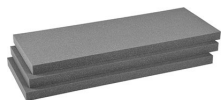
CERTIFICAZIONI

IP67
MIL C-4150J
Def Stan 81-41

ALTRO

| | |
|-------------------------------|----|
| ruote | 2 |
| Confezione Master Pack | 1 |
| Militare | sì |

ACCESSORI



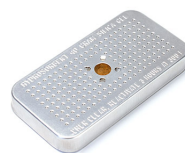
1701
3 pz. set ricambio schiuma



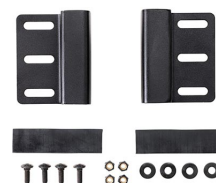
1703
O-ring di ricambio



1506TSA
Lucchetto TSA



1500D
Gel di silice essiccante



LGMT-001P
Supporto per portapacchi per valigie Peli Protector

Peli

c/ Provença, 388, Planta 7 • Barcelona, Spain 08025 • Phone: +34 934 674 999
info@peli.com • www.peli.com

Document created on 04-12-25