



## 1670 Protector

L'attrezzatura delicata ha bisogno di protezione e, fin dal 1976, la risposta è sempre stata le valigie di protezione Peli™ Protector. Queste valigie sono progettate per essere robuste e viaggiare negli ambienti più difficili sul pianeta. Le valigie Peli sono sopravvissute al freddo estremo dell'artico, così come al fuoco delle battaglie.

Fabbricate negli Stati Uniti d'America, queste robuste valigie sono progettate con una valvola di sfiato automatica, per l'equalizzazione della pressione, un coperchio con O-ring in silicone impermeabile, maniglie in gomma co-stampate e bulloneria in acciaio inox.

- **4 robuste ruote in poliuretano con cuscinetti in acciaio inox**
- **Impermeabile, a prova di urti e a tenuta di polvere**
- Pick N Pluck® a 2 livelli con schiuma a cellule aperte
- Valvola di equalizzazione automatica della pressione - bilancia la pressione interna e impedisce all'acqua di entrare
- Chiusure a due vie di facile apertura
- Guarnizione o-ring
- Anima a celle aperte con struttura di pareti solide - robusta, leggera
- Maniglia estensibile retrattile 3107386258
- Struttura e protettori del lucchetto in acciaio inox
- Two oversized fold down handles for extra grip
- Leggendaria garanzia Peli a vita\*\*
- \*Garanzia a vita non applicabile nei casi vietati dalla legge



### CONFIGURAZIONI



**1670**  
Standard



**1670NF**  
No Foam



**1670WF**  
With Foam



**1674**  
With Padded Dividers

### DIMENSIONI

<b>INTERNO</b>	28.10 x 16.49" x 9.19 (71.4 x 41.9 x 23.3 cm)
<b>ESTERNO</b>	31.04 x 19.39" x 11.17 (78.8 x 49.3 x 28.4 cm)
<b>profondità coperchio</b>	1.80" (4.6 cm)
<b>profondità fondo</b>	7.39" (18.8 cm)
<b>profondità totale</b>	9.19" (23.3 cm)
<b>volume interno</b>	2.46 ft <sup>3</sup> (0.07 m <sup>3</sup> )
<b>Padlock Hole Diameter</b>	0.31" (0.8 cm)

### MATERIALE

<b>corpo</b>	Polypropylene
<b>Fermo</b>	ABS
<b>o-ring</b>	Polymer

<b>Perni</b>	Stainless Steel
<b>schiuma</b>	1.3 lb Polyurethane
<b>gruppo di regolazione pressione</b>	ABS
<b>valvola di sfiato</b>	3 Micron Hydrophobic Non-Woven

## COLORI

---

■ Black

## IL PESO

---

<b>peso con schiuma</b>	26.00 lbs (11.8 kg)
<b>peso senza schiuma</b>	23.00 lbs (10.4 kg)
<b>flottabilità</b>	182.00 lbs (82.6 kg)
<b>Master Pack Weight</b>	49.00 lbs (22.2 kg)

## TEMPERATURA

---

<b>temperatura minima</b>	-40°F (-40 °C)
<b>temperatura massima</b>	210°F (98.9 °C)

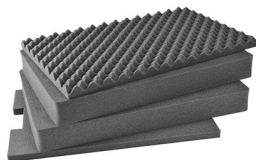
## ALTRO

---

<b>ruote</b>	4
<b>Confezione Master Pack</b>	1

## ACCESSORI

---



**1671**  
4 pz. set ricambio schiuma



**1507**  
Supporti veloci - set di 4



**1506TSA**  
Lucchetto TSA



**1500D**  
Gel di silice essiccante

### Peli

c/ Provença, 388, Planta 7 • Barcelona, Spain 08025 • Phone: +34 934 674 999  
[info@peli.com](mailto:info@peli.com) • [www.peli.com](http://www.peli.com)

Document created on 04-12-25