



1600EU Protector

L'attrezzatura delicata ha bisogno di protezione e, fin dal 1976, la risposta è sempre stata le valigie di protezione Peli™ Protector. Queste valigie sono progettate per essere robuste e viaggiare negli ambienti più difficili sul pianeta. Le valigie Peli sono sopravvissute al freddo estremo dell'artico, così come al fuoco delle battaglie.

Queste robuste valigie sono progettate con una valvola di sfiato automatica, per l'equalizzazione della pressione, un coperchio con O-ring in silicone impermeabile, maniglie in gomma co-stampate e bulloneria in acciaio inox.

- **Impermeabile, a prova di urti e a tenuta di polvere**
- Pick N Pluck® a 2 livelli con schiuma a cellule aperte
- Valvola di equalizzazione automatica della pressione - bilancia la pressione interna e impedisce all'acqua di entrare
- Comode impugnature in gomma sagomate
- Guarnizione o-ring
- Anima a celle aperte con struttura di pareti solide - robusta, leggera
- Struttura e protettori del lucchetto in acciaio inox
- Prodotto in Germania
- Leggendaria garanzia Peli a vita**
- *Garanzia a vita non applicabile nei casi vietati dalla legge



CONFIGURAZIONI



1600EU
Standard



1604
With Padded Dividers



1600NF
No Foam



1600WF
With Foam

DIMENSIONI


INTERNO	21.51 x 16.54" x 7.95 (54.6 x 42 x 20.2 cm)
ESTERNO	24.35 x 19.46" x 8.75 (61.8 x 49.4 x 22.2 cm)
profondità coperchio	1.75" (4.4 cm)
profondità fondo	6.12" (15.5 cm)
profondità totale	7.87" (20 cm)
volume interno	1.64 ft ³ (0.046 m ³)
Padlock Hole Diameter	5/16" (12.7 cm)

MATERIALE

corpo	Polypropylene
Fermo	ABS
o-ring	Polymer
Perni	Stainless Steel

schiuma	1.3 lb Polyurethane
gruppo di regolazione pressione	ABS
valvola di sfiato	3 Micron Hydrophobic Non-Woven

COLORI

 Black	 Desert Tan	 Orange	 OD Green
 Silver	 Yellow		

IL PESO

peso con schiuma	14.11 lbs (6.4 kg)
peso senza schiuma	13.00 lbs (5.9 kg)
flottabilità	117.00 lbs (53.1 kg)

TEMPERATURA

temperatura minima	-40°F (-40 °C)
temperatura massima	210°F (98.9 °C)

CERTIFICAZIONI

IP67
MIL C-4150J
Def Stan 81-41
ATA 300

ALTRO

Confezione Master Pack 2
Targhetta personalizzata sì
Militare sì

ACCESSORI



1601
4 pz. set ricambio schiuma



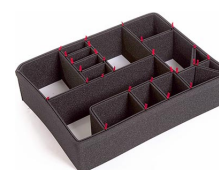
1603
O-ring di ricambio



1605
Set di divisori imbottiti



1609
Coperchio organizer



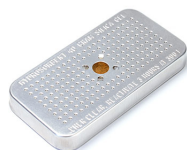
1600EUTP
Kit divisorio per valigie TrekPak



1507
Supporti veloci - set di 4



1506TSA
Lucchetto TSA



1500D
Gel di silice essiccante



1605EMS
EMS Accessory Set (Lid Organizer and Divider Set)

Peli

c/ Provença, 388, Planta 7 • Barcelona, Spain 08025 • Phone: +34 934 674 999
info@peli.com • www.peli.com

Document created on 11-23-24